

# Hoe financier je een project; de opties op een rij



## **Gerard Brakkee**

Coördinator LEI-F

In opdracht van NMO

Als vrijwilliger betrokken bij Energie-coöperatie Dalfsen Stroomt

[g.brakkee@natuurenmilieuoverijssel.nl](mailto:g.brakkee@natuurenmilieuoverijssel.nl)

06 46 17 98 71

# Bernard Stornebrink



- Manager Project Finance
- Business Development
- Energiefonds Overijssel



## Introductie Energiefonds Overijssel

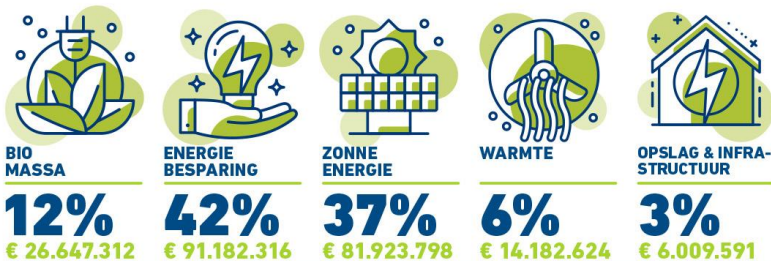
financiert de energietransitie



# Energiefonds Overijssel in het kort

## RESULTATEN ENERGIEFONDS OVERIJSSSEL 2021

### OMVANG HUIDIGE PORTEFEUILLE € 219.945.642



De portefeuille voor woningcorporaties, in bovenstaande overzicht onderdeel van Energiebesparing, bedraagt € 80 miljoen.

### UITGEZET IN 2021

(incl. bouwdepots)



**€22,3 MILJOEN**

### UITZETTINGEN/OMVANG

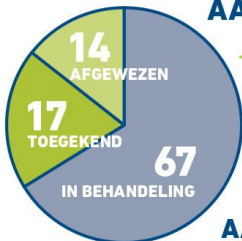
Totaal t/m 31-12-2021



**€219,9 MILJOEN**

### AANVRAGEN 2021

tot 31-12-2021



**98 NIEUWE AANVRAGEN**

### HISTORISCH UITGEZET

(incl. bouwdepots)



**€278,3 MILJOEN**

### MAATSCHAPPELIJK RENDEMENT



4.530 TERAJOULE

**70.073** HUISHOUDENS

Dat is bijna net zoveel als het energieverbruik van de gemeenten Almelo en Hengelo samen

### WERKGELEGENHEID IN OVERIJSSSEL (IN FTE)



TIJDELIJK

**1.816**

STRUCTUREEL

**175**

### NIEUWE LENINGEN



totale waarde € 21.600.000

**11**

### VERKOOP/EXIT



**3**

### PARTICIPATIES/INVESTERINGEN



totale commitment € 657.128

**6**

al 10 jaar nieuwe energie

### VERMINDERING VAN CO<sub>2</sub>-UITSTOOT



**232.343 TON**

# Voorbeeldinvesteringen en -projecten



**Brouwer Biocentrale**  
Houtgestookte centrale  
(WKK), Balkbrug  
**€ 4,3 miljoen**  
Eigen vermogen en lening



**S4 Energy**  
Peak shaving  
netspanning, Almelo  
**€ 6,9 miljoen**  
Eigen vermogen en lening



**LEI-F's**  
Ontwikkelfinanciering,  
Overijssel  
**> €1,2 miljoen**  
Converteerbare Lening



**Cool Sustainable  
Energy Solutions**  
Thermisch aangedreven  
warmtepomp, Enschede  
**€ 1,5 miljoen**  
Eigen vermogen



**Drijvend Zonnepark  
Bomhofspas**  
72.000 zonnepanelen  
Zwolle  
**€2,9 miljoen**  
Eigen vermogen

# Wie zijn jullie?



1. Hoe ben je nu gefinancierd
2. Wat is je financieringsbehoefte?
3. Wanneer?

# Vragen?

**Stel ze gerust!**

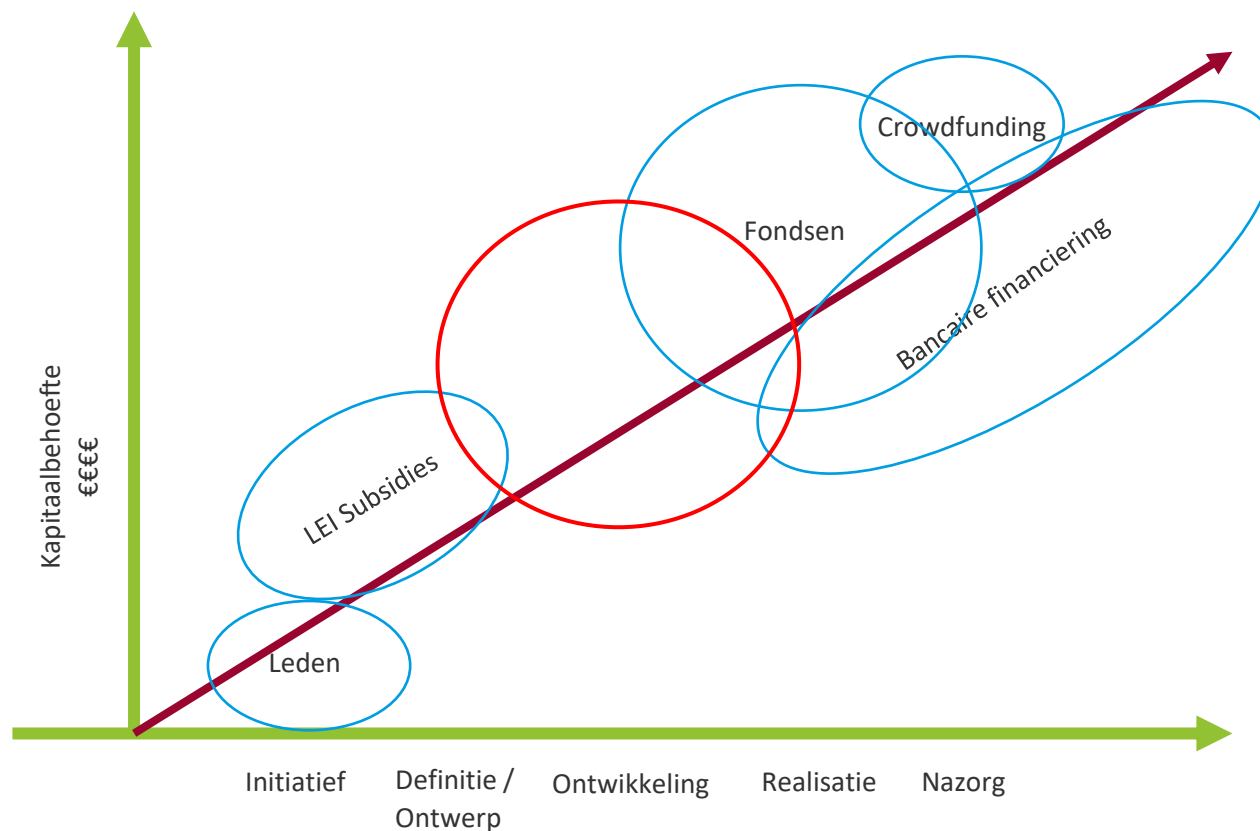
**Ook tijdens de presentatie**



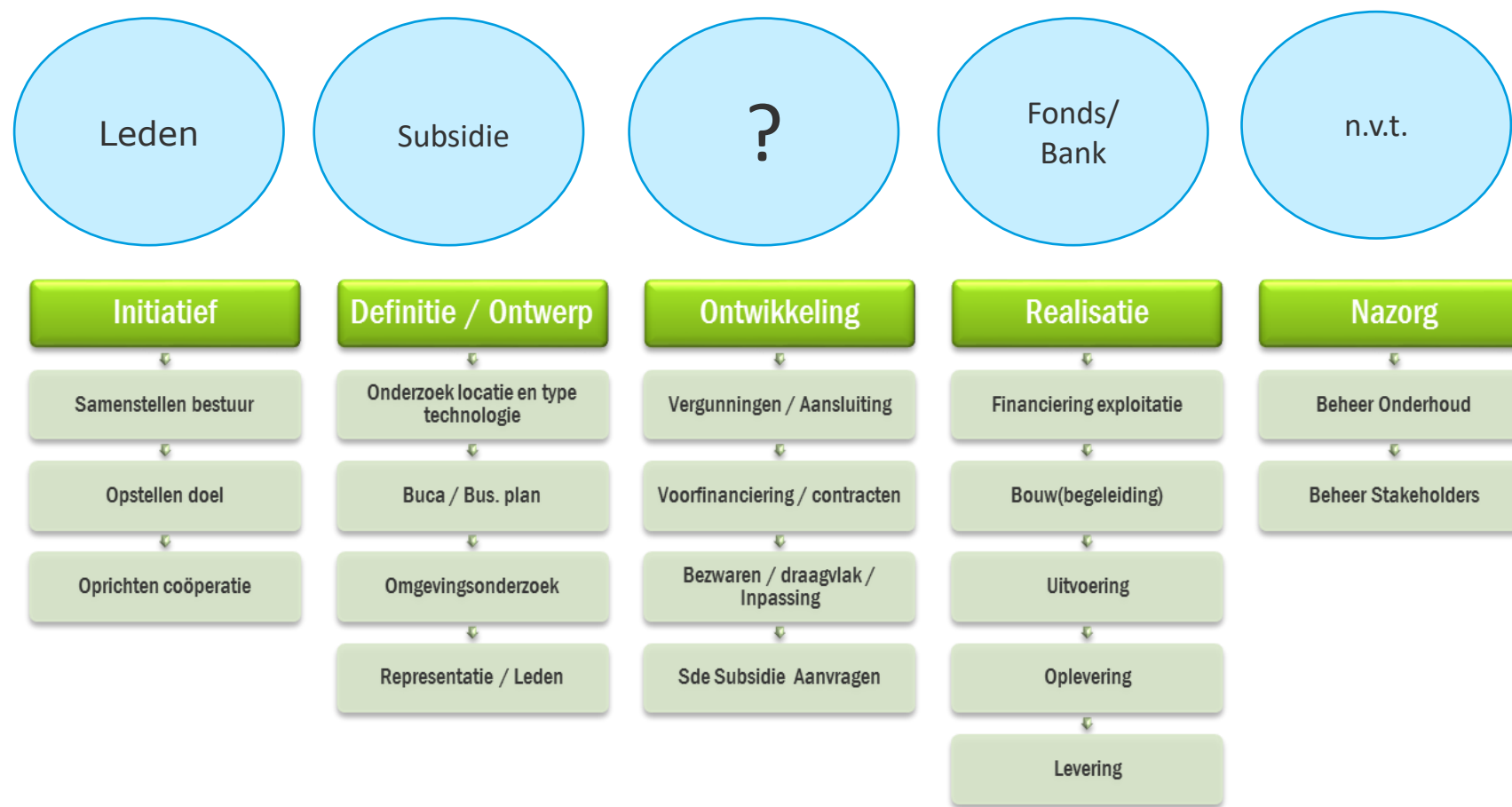
# Proces Lokale Energie-Initiatieven



# Fases financiering vs. proces



# Bestaande faciliteiten lokale energie-initiatieven





**LEI-F 2.0**  
Financiering risicovolle ontwikkelingsfase  
van duurzame lokale energieprojecten

LEI-F is een financieringsfaciliteit voor Lokale Energie Initiatieven (LEI)

Samenwerkingsverband van Energiefonds Overijssel, Provincie en Natuur & Milieu Overijssel

Bedoeld om LEI's in staat te stellen risicovolle projecten te **ontwikkelen** en daarmee minimaal 50% lokaal eigendom te kunnen realiseren

Naast mogelijkheid om geld voor ontwikkeling te lenen, hulp bij verkrijgen van lening en ook hulp bij het vinden van de juiste deskundigen (expertpool)

Na pilot van anderhalf jaar heeft Provinciale Staten in februari besloten tot een vervolg – wordt regulier beleid

Belangrijkste wijziging: nu ook voor windprojecten!

# Wat verstaan we onder een Lokaal Energie Initiatief (LEI)

- Initiatief wil aandeel nieuwe duurzame energie toe laten nemen;
- Deze ambitie wordt breed uitgedragen;
- Bewoners (en eventueel organisaties en/of bedrijven) worden actief uitgenodigd deel te nemen in de ontwikkeling;
- De lokale omgeving van het project beslist mee over de ontwikkeling van het project;

# Wat verstaan we onder een Lokaal Energie Initiatief (LEI)

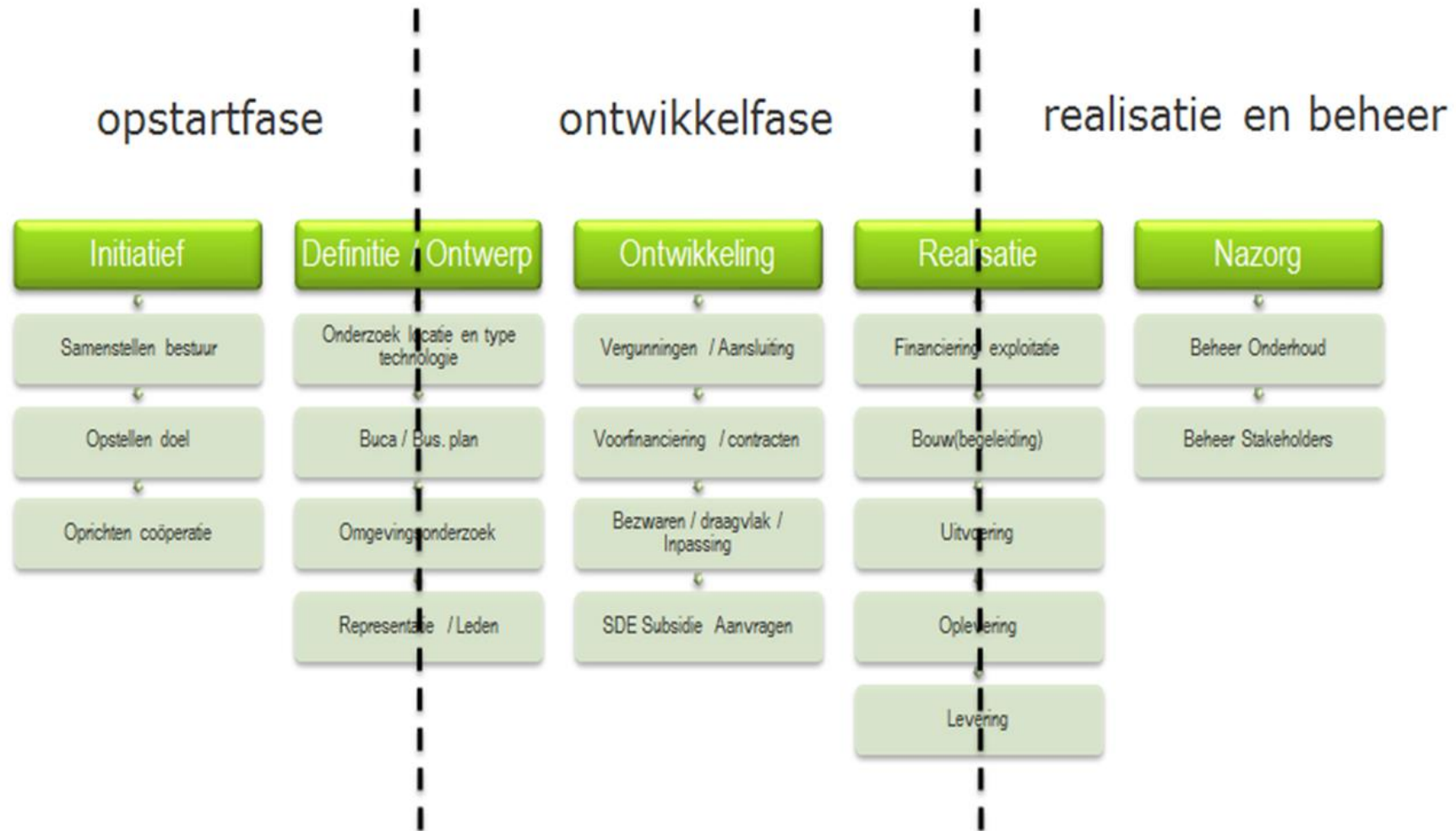
- Initiatief staat open voor iedereen die wil deelnemen;
- Leden, klanten en/of maatschappelijke bestemmingen in de lokale omgeving van het project profiteren van de opbrengsten;
- Initiatiefnemers hebben binding met lokale omgeving en een bestuur van minimaal twee personen

# Welke projecten komen in aanmerking

- Primair alle projecten die duurzame energie opwekken
- Met name wind en zon
- Niet uitgesloten: opslag, netcongestie-oplossingen, infrastructuur
- Mogelijk ook in samenwerking met commerciële ontwikkelaars

Neem indien mogelijk wel eerst contact met ons op voordat je overeenkomst met ontwikkelaar sluit!!!





## Wat kan aan LEI-F vooraf gaan?

### ***Verkenningfase***

- Subsidie van de provincie beschikbaar
- Tot € 5.000 voor kleine projecten (tot 1 MWp)
- Tot € 10.000 voor grote projecten (vanaf 1 MWp)
- 80% van de kosten (geen vrijwilligersvergoeding)
- Wordt uitgekeerd aan Energie-coöperatie (i.o.)
- Op advies van LEI-coach of LEI-F coördinator
- Met afspraken over wat er door wie wordt uitgezocht en wat er opgeleverd wordt

# Wat wordt onder de LEI-F gefinancierd?

- Onderzoekskosten (flora, fauna,...)
- Kosten voor bewonerscommunicatie en marketing
- (*Eventueel* vooraf te betalen leges aan gemeente)
- Reservering transportcapaciteit (i.g.v. teruglevering)
- Projectontwikkeling en -management
- Advieskosten landschappelijke inpassing, explosievenonderzoek, engineering, juristerij, faciliteiten, etc.

## ***Diverse leningen beschikbaar***

- Leningen tussen €20.000 en €100.000 per project voor **ontwikkeling**
- Lening tussen de €20.000 en €50.000 per project voor **ontwerp**
- Converteerbare leningen vanaf €100.000 per project voor **ontwikkeling**
  
- Rente 4% per jaar, oprolbaar
- Succesfee 20%
- Grenzen zijn niet hard, EFO doet aanbod

## Leningen tussen €20.000 en €100.000

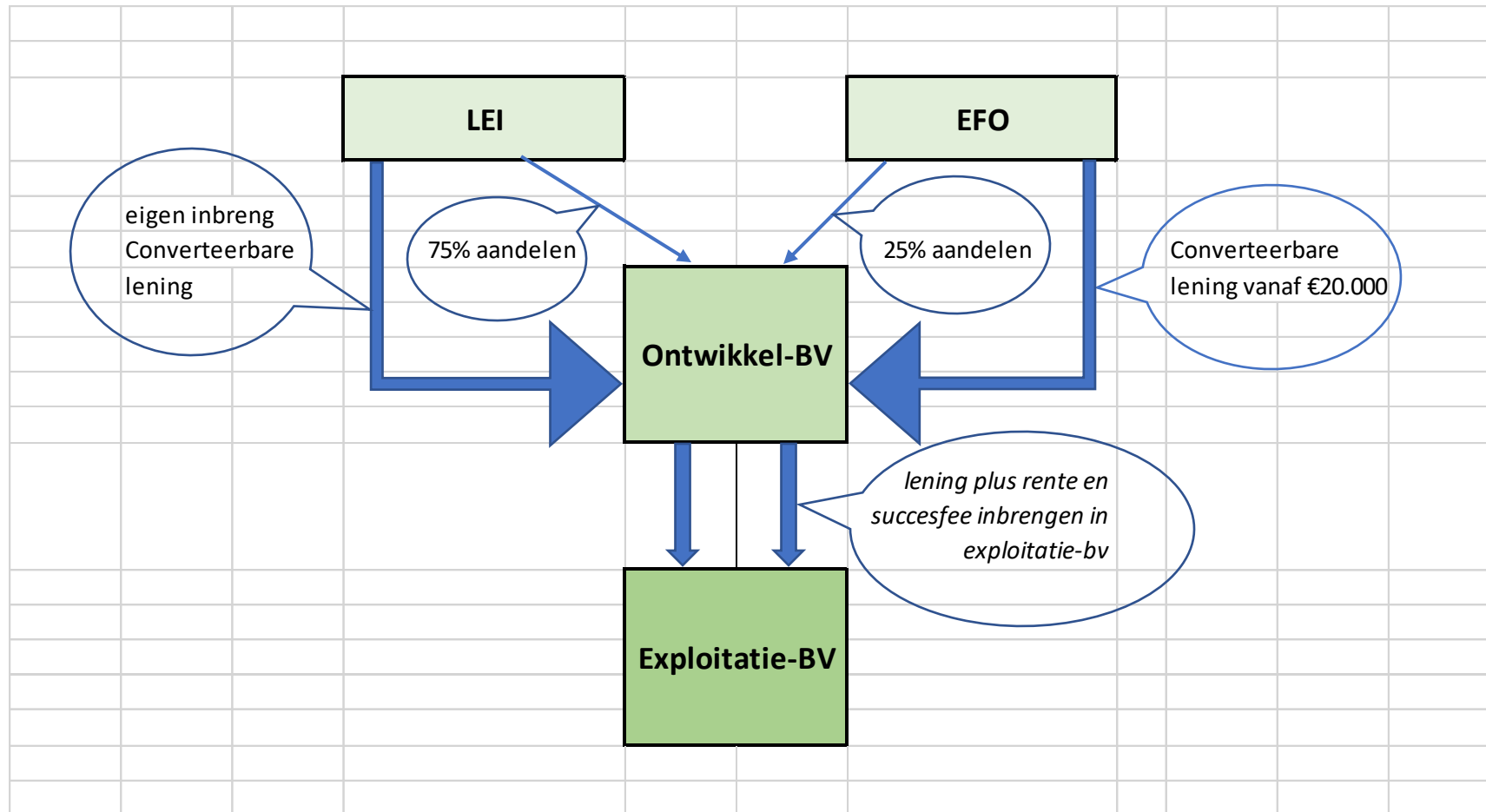
- Van EFO aan het lokale initiatief
- In de regel is dat een energie-coöperatie
- Voor het ontwikkelen van een project tot aan financial close
  
- Coöperatie betaalt terug aan EFO
- Als het mislukt ligt het risico niet bij het lokale initiatief
  
- Indien van twee kanten gewenst kan EFO deelnemen in exploitatie (niet van windprojecten)

## Leningen tussen €20.000 en €50.000

- Van EFO aan het lokale initiatief
- In de regel is dat een energie-coöperatie
- Voor het ontwerpen van een project voorafgaand aan daadwerkelijke ontwikkeling
- Coöperatie betaalt terug aan EFO
- Bij succesvol ontwerp doorbelasten naar ontwikkelfase
- Als het mislukt ligt het risico niet bij het lokale initiatief

# Converteerbare leningen vanaf €100.000

- Van EFO aan een ontwikkel-BV
- Aandeelhouders zijn het lokaal initiatief en EFO; aandelenverhouding 75%/25%
- Voor het ontwikkelen van een project tot aan financial close
- Mogelijk voorafgegaan door lening voor ontwerpfase
- Converteerbaar: EFO heeft het recht de verstrekte lening plus opslagen als aandeel in de exploitatie in te brengen (ook voor wind)
- Als het mislukt ligt het risico niet bij het lokale initiatief





- EFO doet aanbod voor de structuur en fasering van de financiering
- Samenwerking met commerciële ontwikkelaars mogelijk (consulteer indien mogelijk eerst de projectcoördinator over de mogelijkheden voordat je met een ontwikkelaar in zee gaat)
- Tarieven, Statuten voor Ontwikkel BV, leningsovereenkomsten en managementovereenkomsten zijn gestandaardiseerd

- De coördinator is het voorportaal van de aanvraag voor ontwikkel financiering richting Energiefonds Overijssel.
- De coördinator helpt LEI's bij het helder krijgen van ondersteuningsvragen en het bijeen brengen van partijen.
- De coördinator zorgt voor kwaliteitsborging van zowel de ondersteuning door experts als de kwaliteit van projecten in de ontwikkelfase.
- Beschikt over expert-pool
- De coördinator werkt in opdracht van Natuur en Milieu Overijssel.

- Leg je ideeën voor aan de projectcoördinator
- Maak samen met projectcoördinator aanvraag compleet
- Op basis van een complete aanvraag bepaalt EFO of een initiatief in aanmerking komt voor deze regeling
- Als positief, dan volgt contractfase
  - EFO stelt de financieringsstructuur voor
  - (converteerbare) Leningsovereenkomst
- Bij converteerbare lening:
  - Oprichting BV (Statuten)
  - Bestuurs-/management overeenkomst
- - Financiering op basis van milestone-planning
- Starten, periodieke afstemming

- Lokale betrokkenheid in proces en opbrengst
- Deskundigheid bestuur / projecttrekker(s)
- Samenwerkingspartners
- Businesscase
- Samenwerking met Gemeente (omgevingsvergunning, leges, politiek draagvlak)
- Aansluitmogelijkheden op het net / alternatieven (?)
- Ontwerp- en ontwikkelkosten in verhouding tot verwachte investering en opbrengst
- Tijdsplanning
- Mogelijke belemmeringen, risico's en risico-beheersing

# Expert-pool voor deskundige ondersteuning

- Te vinden op de site van Lokale Energie Overijssel
- Lokale deskundigen met ervaring met lokale energie initiatieven
- In elke stap van het proces
  
- LEI kan zelf zoeken en selecteren op diverse criteria
- LEI-coaches of LEI-F coördinator kunnen adviseren
- LEI kiest zelf
- LEI betaalt zelf (evt. via voucher of LEI-F)

- 1. Zon op dak**  
(Voucher opzet coöperatie €2.500)  
Voucher ontwikkeling €5.000  
=> realisatie
  
- 2. Zon op veld**  
(Voucher opzet coöperatie €2.500)  
Voucher verkenning €10.000  
Lening voor ontwikkeling tussen €20.000 en €100.000  
=> Realisatie

### **3. Waterkracht**

(Voucher opzet coöperatie €2.500)

Voucher verkenning €10.000

Converteerbare lening voor ontwikkeling vanaf €100.000

=> Realisatie

### **4. Wind**

(Voucher opzet coöperatie)

Voucher verkenning €10.000

Lening voor ontwerpfase tussen €20.000 en €50.000

Converteerbare lening voor ontwikkeling vanaf €100.000

=> Realisatie



Voila

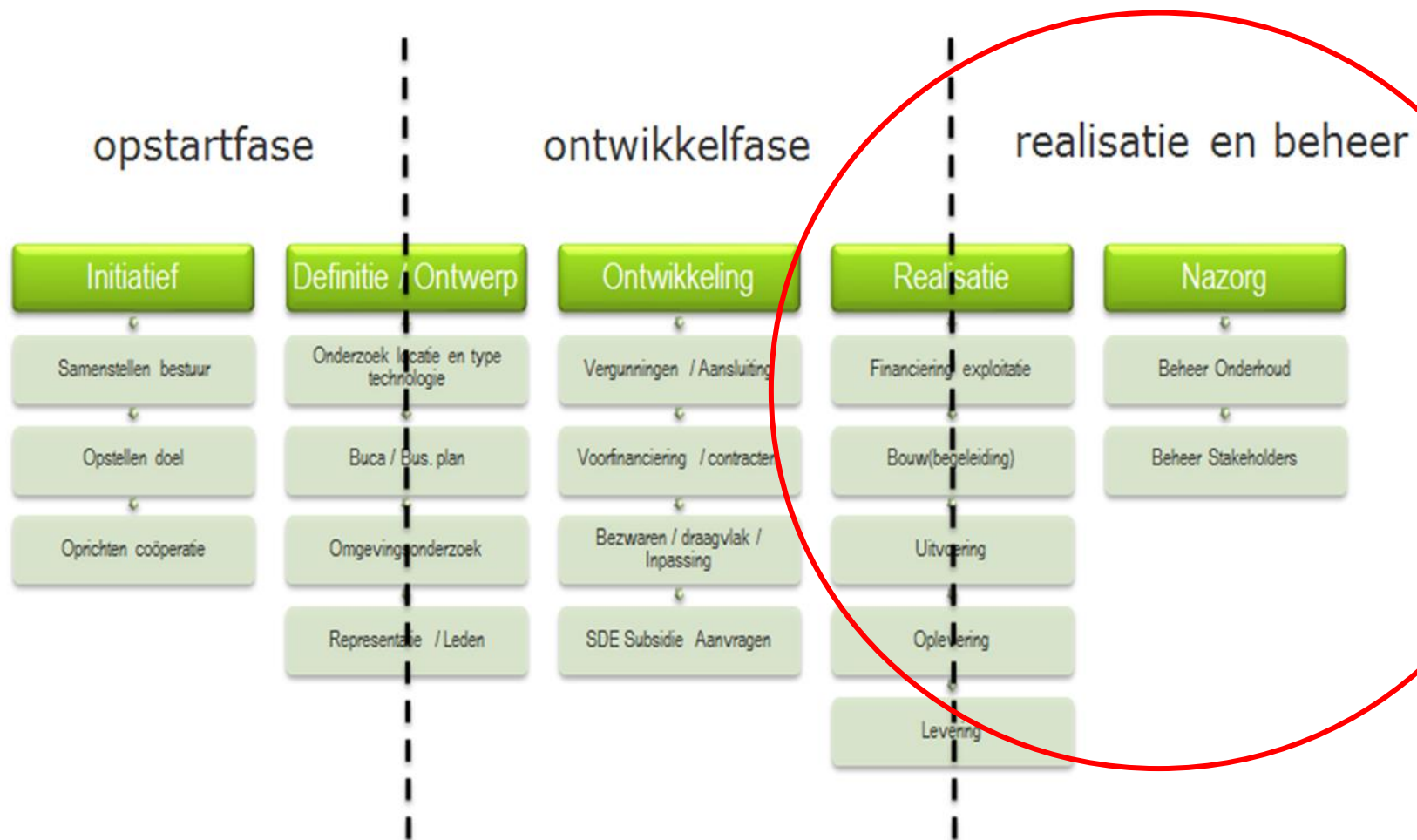
Vragen?

Nieuwe Energie Overijssel

 Energie  
Fonds  
Overijssel

natuur en milieu  overijssel





# Risicodragend kapitaal

- In te brengen middelen door leden, initiatiefnemers
- Crowdfunding
- Fondsen
- Investeerders
- Hogere vergoeding
- Minder of geen zekerheden

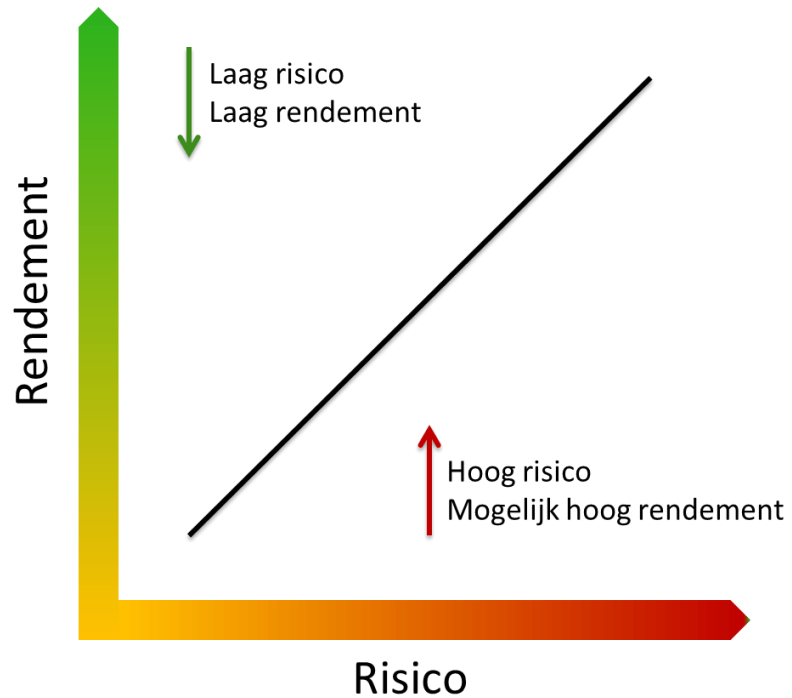


# Leningen

- Bank
- Fonds
- Overheid
- Geen risico, zekerheden
- Lager tarieven



# Rente en risico



Rente is afhankelijk van de perceptie die de financier heeft van het risico

# Mix



# Vorbereiding is het halve werk

- **Businessplan**
- **Businesscase**
- **Kasstroomoverzicht**
- **Contracten**

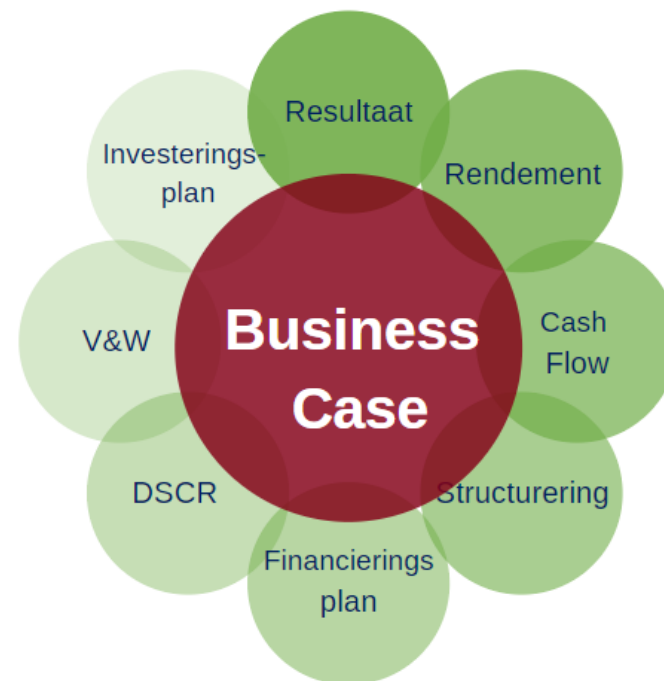
# Business Plan

- Veel verschillende vormen, allen met essentiële onderwerpen
  - Samenvatting
  - Introductie van team
  - Missie, Visie, Strategie
  - Markt (omvang, doelgroep, concurrentie)
  - Financiën:
    - Winst en Verlies
- Balans
- Liquiditeitsbegroting
- Financieringsbehoefte en onderbouwing
- Exit-strategie



# Business Case

Op basis van de business Case weet je of een project haalbaar is en financierbaar is. Waar liggen de risico's en waar de kansen?





# Terminologie

- DSCR
- DSRA
- MRA
- PRA
- Stresstest
- Gestapeld stressscenario
- P50 – P90 etc.



# Zekerheden financier

- Betrouwbare leveranciers activa
- Vastlegging input
- Garanties en verzekering performance
- Vastlegging output
- PPA
- SDE beschikkingen
- Staatsteuntoets
- Opstalrecht





Energie  
Fonds  
Overijssel

*Al 10 jaar nieuwe energie*

**Adres**

Postbus 40165  
8004 DD Zwolle  
Telefoon 038 303 16 49

**Bezoekadres**

Bedrijfsverzamelgebouw Hanz  
Hanzeplein 11 - 27, kamer 6.01  
8017 JD Zwolle

