

Nationaal Programma **RES** Regionale Energie Strategie



Kennisfestival Lokale Energie Overijssel **Hoe geef je lokaal eigendom vorm?**

2 juni 2022

Els Holsappel

Thematrekker Lokaal Eigendom NP RES

Even voorstellen

- **Els Holsappel**
 - Thematrekker Lokaal Eigendom
 - Communicatieadviseur Wereld van B en Helpdesk Wind op Land (ondersteuning Nevele-arrest)
- **Nationaal Programma Regionale Energiestrategie**
 - Ondersteuning 30 RES-regio's
 - Accounthouders en thematrekkers
 - Kennis ontwikkelen en delen; procesondersteuning; de Expertpool
 - Data en monitoring
 - Agenderen van knelpunten en kansen
 - 'beweging' – Energietransitie - op koers houden

Opdrachtgevers: VNG, IPO, UvW, Rijk



Tekst lokaal eigendom Klimaatakkoord

“Om de projecten voor de bouw en exploitatie van hernieuwbaar op land in de energietransitie te laten slagen, gaan in gebieden met mogelijkheden en ambities voor hernieuwbare opwekking, partijen **gelijkwaardig samenwerken in de ontwikkeling, bouw en exploitatie**. Dit vertaalt zich in **evenwichtige eigendomsverdeling in een gebied** waarbij gestreefd wordt naar **50% eigendom van de productie van de lokale omgeving (bewoners en bedrijven)**. Investeren in een zon –en/of windproject is ondernemerschap. Dat vergt ook mee-investeren en risico lopen. Het streven voor de eigendomsverhouding is een algemeen streven voor 2030. Er is lokaal ruimte om hier vanwege lokale project-gerelateerde redenen van af te wijken.”



Wat is lokaal eigendom



Projecten gerealiseerd in lokaal eigendom kennen over het algemeen een hogere maatschappelijke acceptatie

- Gaat over eigendom
- Gaat over zeggenschap
- Gaat over verdeling lusten en lasten
- Gaat over verdeling opbrengsten
- Gaat over collectief eigendom: iedereen kan meedoen



Lokaal eigendom is een middel om de lokale omgeving zeggenschap te geven over een wind- of zonproject

Doel: maatschappelijke acceptatie

Definitie lokaal eigendom

Monitor Participatie Hernieuwbare Energie op Land



Bewonerscollectieven
en lokale partners



Publiek (gemeenten,
waterschappen etc.



Lokale bedrijven

Ga het gesprek met elkaar aan!

Financiële participatie en eigendom

Procesparticipatie in het project

De initiatiefnemer doorloopt samen met de omgeving een proces om te komen tot een wenselijke en haalbare vormgeving van participatie. Hieruit volgen afspraken over het ontwerp van het energieproject, over de ruimtelijke inpassing en/of over financiële participatie en opbrengsten voor de omgeving.

Omwonenden profiteren mee als mede-eigenaar van een wind- of zonneproject, via een vereniging of coöperatie

Mede-eigenaarschap

Omwonenden nemen risicodragend deel aan een project, bijvoorbeeld door aandelen, certificaten of obligaties

Financiële deelneming

Een deel van de opbrengsten komt ten goede aan maatschappelijke doelen in de buurt, zoals een sportclub of wijkvereniging

Omgevingsfonds

Direct omwonenden ontvangen voordeel, bijvoorbeeld in de vorm van verduurzaming van hun woning of korting op groene stroom

Omwonendenregeling

Lokaal eigendom en financiële participatie

Financiële participatie

- Een individu kan mee-investeren
- Rendement voor het individu
- Geen zeggenschap over ontwikkeling project
- Geen zeggenschap over opbrengsten

Lokaal eigendom

- Gezamenlijke investering (vaak in vorm van financiële participatie van individuele leden)
- opbrengst voor het collectief
- Zeggenschap over ontwikkeling project en over opbrengsten
- Iedereen kan meedoen / heeft stem (ook als je niet investeert)

Ook bij lokaal eigendom is er sprake van vormen van financiële participatie!

Juridisch kader

- Lokaal eigendom als resultaat is niet juridisch afdwingbaar, wel inspanningsverplichting
- Lokaal eigendom verankeren in gemeentelijk beleid(skader) met raadsbesluit
- Praktijk laat zien dat het werkt.



- Factsheet Bevoegdheden overheden bij procesparticipatie en financiële participatie
- Juridische bouwsteen Lokaal Eigendom van Pels Rijcken
- Werkblad lokaal eigendom NP RES
- Voorbeelden beleidskaders op energieparticipatie.nl

“Uitgangspunt is dat gemeenten en provincies in beleid een inspanningsverplichting kunnen opnemen, waarmee wordt aangestuurd op een zorgvuldig participatieproces met de omgeving. Gemeenten en provincies kunnen de wens naar financiële participatie in een project stimuleren, maar kunnen de initiatiefnemer geen resultaatsverplichting opleggen. Harde resultaatsafspraken over financiële participatie kunnen wel op basis van vrijwilligheid tot stand komen.”

Uit: Juridische bouwstenen lokaal eigendom Pels Rijcken

Verankeren in beleid: (politieke) keuzes maken & rol bepalen

Keuzes maken

- Wie is aan zet?
 - Lokale energiecoöperaties / wijkcoöperatie/ dorpen-buurtten?
 - De markt?
 - De gemeente?
- Wat wil je (primair) bereiken met lokaal eigendom?
 - Zeggenschap voor de lokale omgeving?
 - Revenuen in de gemeenschap houden?
 - Regie op wie wat waar ontwikkelt?
- Wat is je ambitie
 - (Minimaal) 50% lokaal eigendom?
 - Streven naar 100% lokaal eigendom?

Rol bepalen

- Faciliterend / kaderstellend → toelatingskader
- Stimulerend / sturend → uitnodigingskader / maatschappelijke tender
- Zelf ontwikkelen → grondbeleid met maatschappelijke tender / energiebedrijf (bijv. met energie-initiatieven)

Fasesduurzaam energieproject en rolbepaling

Rol / Fase	Strategie	Ontwikkeling	Realisatie	Exploitatie
Passief	Overheid	Markt	Markt	Markt
Faciliteren	Overheid	Overheid	Markt	Markt
Activeren	Overheid	Overheid	Markt	Markt
Ontwikkelen	Overheid / markt			

Gesprek in de regio

Wie is aan zet:
inwoners,
mark of
overheid?

Hoe hoog
is onze
ambitie?

Wat willen we
bereiken met
lokaal
eigendom?

Wat
verstaan we
onder lokaal
eigendom?

Welke rol
nemen
we als
overheid
in?

Ondersteuning
initiatieven: wie
doet wat?

Hoe geef je lokaal eigendom vorm?

Markt aan zet

- Projectontwikkelaar in samenwerking met een energie-initiatief
- Energie-initiatief
- 50 – 100% lokaal eigendom
- Aandachtspunt: gelijkwaardigheid ontwikkelaar en energie-initiatief en door innemen grondposities minder mogelijkheden voor 100% lokaal eigendom

Inwoners aan zet

- Energie-initiatief
- Inwoners (dorp/wijk/buurt) samen met een energie-coöperatie of projectontwikkelaar
- 50 – 100% lokaal eigendom
- Aandachtspunt: vraagt regie en duidelijke keuzes gemeente en goede borging in gemeentelijk beleid

Gemeente aan zet

- Gemeente
- Gemeente samen met energie-initiatieven
- 100% lokaal eigendom
- Aandachtspunt: vraagt regie, kennis en vaardigheden gemeente en levert 'pettenproblematiek' op

Samenwerken

- Heb goed in beeld vanuit welke waarden je werkt (waarom een cooperatie, wat is je doelstelling voor de lokale gemeenschap en welke relatie wil je met die gemeenschap hebben?)
- Bepaal van tevoren onder welke voorwaarden je wilt samenwerken met een andere partij (project-ontwikkelaar/ gemeente etc)
- Ga het gesprek aan met de derde partij en beoordeel of die partij jouw waarden en voorwaarden onderschrijft
- Voer ook het gesprek over de samenwerking: wat betekent gelijkwaardigheid voor jou en komt dat overeen met hoe de derde partij dat ziet?
- Maak heldere afspraken en leg ze vast.



Project: [Versterken samenwerking](#) energievooperaties/ontwikkelaars/overheden

Wat levert lokaal eigendom op?

Dorpsmolen Reduzum

- Sinds 1994
- Investerings in o.a. plaatselijke school en dorpsgebouw
- Nu investering in glasvezel
- Zeggenschapsmodel nieuwe molen:
 - Lid voor 5 euro p/j
 - Opbrengst van 50 euro per lid p/j
 - Lid bepaalt jaarlijks besteding opbrengst: vereniging / energiebesparingsprojecten



Betuwewind

- Sinds 2020 (7 molens)
- Omzet 2021: 8 miljoen euro, helft vloeit terug naar regio, onder andere via:
 - 10% rendement voor investerende leden
 - Omgevingsfonds en directe vergoedingen omwonenden
 - Duurzaamheidsfonds
 - 1,5 miljoen euro extra investeringen, waaronder verlaging energierekening leden
- Zie [praktijkverhaal](#) op energieparticipatie.nl.



Een decentraal energiesysteem



Decentrale, duurzame energievoorziening

www.dewereldvanb.nl

Vijf ontwerpprincipes



1. Alles draait om toegang tot energie



2. Lokaal eigenaarschap en samenwerking



3. Alles draagt bij aan balans



4. Het energienet is gedistribueerd



5. Maatschappelijke veerkracht

Praktijkvoorbeelden



Zonnepark Heeten (Raalte)



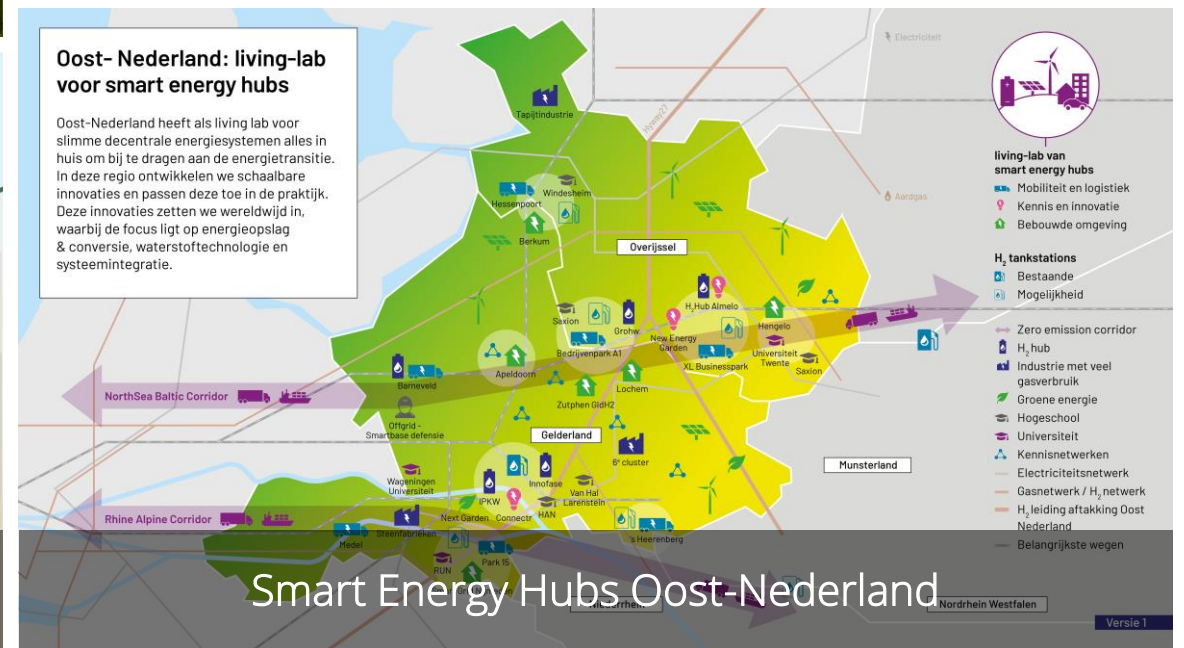
Subsidieregeling netcongestie provincie Drenthe



Rechtstreeks leveren (papierindustrie Brummen)

Oost-Nederland: living-lab voor smart energy hubs

Oost-Nederland heeft als living lab voor slimme decentrale energiesystemen alles in huis om bij te dragen aan de energietransitie. In deze regio ontwikkelen we schaalbare innovaties en passen deze toe in de praktijk. Deze innovaties zetten we wereldwijd in, waarbij de focus ligt op energieopslag & conversie, waterstoftechnologie en systeemintegratie.



31 okt - 2 nov 2022

TRANSFORM HACKATHON



For the future of energy

Nationaal Programma
RES Regionale
Energie
Strategie


unify.energy

De hackathon ontwikkelt momentum om gezamenlijk te bouwen aan...

- ...radicale vernieuwing op technologie, economie, sociaal en institutioneel
- Op 4 maatschappelijke uitdagingen in de energietransitie
- Met max 300 deelnemers
- Op 1 fysieke locatie
- Waar we radicale nieuwe inzichten en ideeën ontwikkelen
- Proofs of concept maken voor het energiesysteem van de toekomst

De hackathon vindt 31 okt t/m 2 nov plaats tijdens de start van de klimaatweek en voorafgaand aan het RES-Congres (2 nov)

TRANSFORM HACKATHON

energysystems for the future



De challenge-owners brengen uitdagingen in die bijdragen aan de maatschappelijke uitdaging



TRANSFORM HACKATHON

New models that make the old obsolete

Challenge-owners: gesprekken met IPO en VNG. Na de zomer start werving deelnemers / teams.



TRANSFORM HACKATHON

energysystems for the future



Lokaal eigendom en warmte

Lokaal eigendom in warmtetransitie

- Gesprek is op gang gekomen
- Zie Buurtwarmte / Energiesamen: <https://buurtwarmte.energiesamen.nu/>
- Rapport 'Warmteschappen: vier organisatievormen voor lokaal eigendom in de warmtetransitie'
- Manifest Drift: https://drift.eur.nl/app/uploads/2021/11/Warmtemanifest_Nieuwe-Visie-Warmtetransitie.pdf



Welke vraag of behoefte ligt er bij jullie als het gaat om lokaal eigendom en warmte?

Ondersteuning NP RES

Handreiking en werkbladen

Handreiking 2.0

Werkbladen:

- Samenwerking markt & overheid
- Participatie
- Lokaal eigendom
- Maatschappelijke tender

www.npres.nl



Handreiking 2.0

Ondersteuning & Kennisdeling

- Kennissessies Lokaal Eigendom voor RES-regio's
- Sessies lokaal eigendom in de RES-regio's
- Ondersteuning beleidsproces lokaal eigendom in de RES-regio's/gemeenten
- Delen goede voorbeelden: [praktijkverhalen](#)
- [Ontwikkelen standaarden](#) (juridisch kader, overeenkomst, aanbesteding/Didam-arrest) etc
- [Versterken samenwerking](#) energiecoöperaties/ontwikkelaars/overheden:
- Opbouw bibliotheek wetenschappelijke kennis lokaal eigendom

Vragen?



Nationaal Programma
RES Regionale
Energie
Strategie

www.regionale-energiestrategie.nl