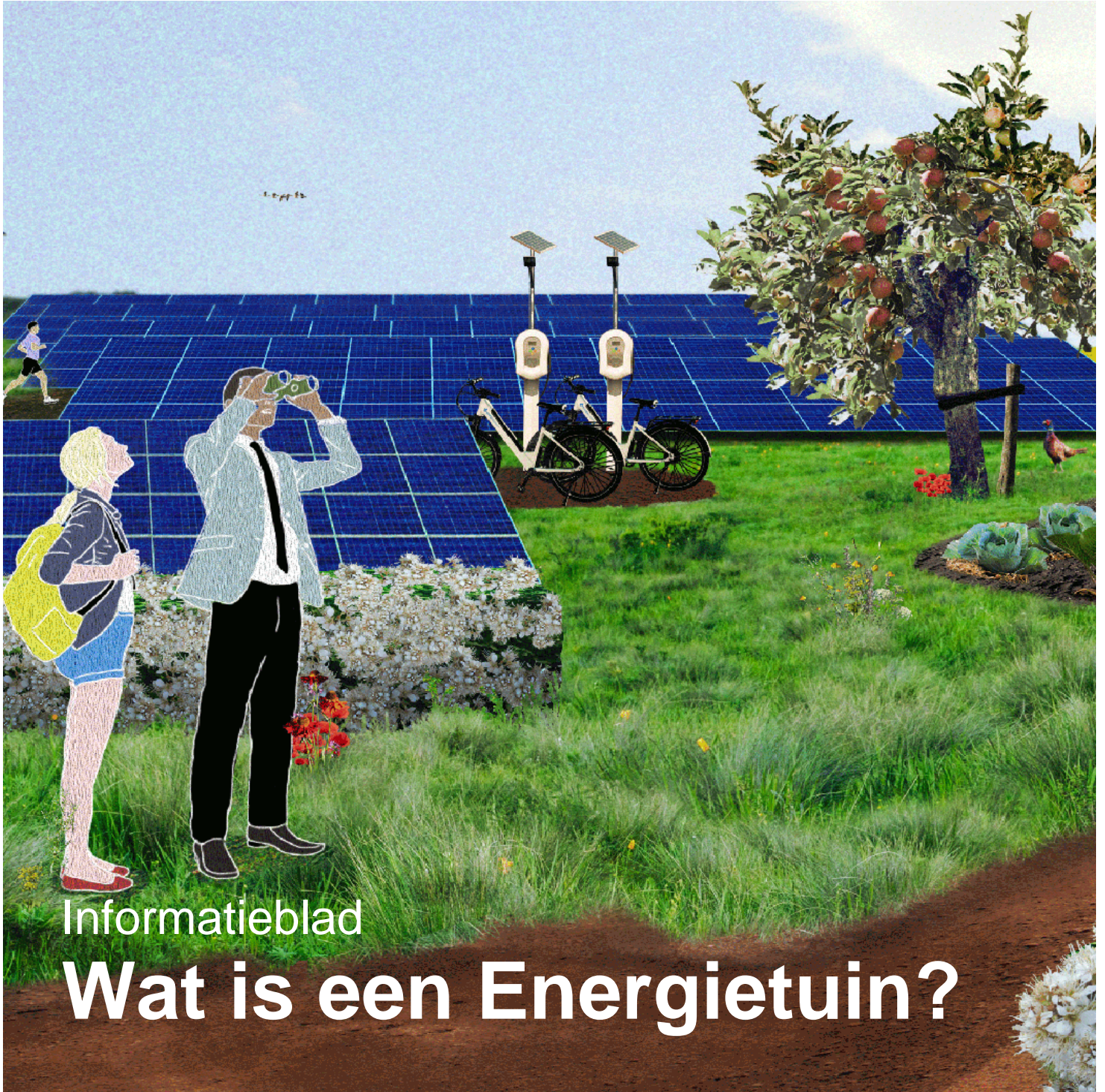




energietuinen^{nl}



Informatieblad

Wat is een Energietuin?

INFORMATIEBLAD WAT IS EEN ENERGIE TUIN?

DIT IS HET EERSTE INFORMATIEBLAD UIT DE REEK S KENNISDOCUMENTEN EN INFORMATIEVE VIDEO'S OVER DE ENERGIE TUIN VAN A TOT Z.

DE ONTWIKKELING VAN DIT DOCUMENT IS MEDE MOGELIJK GEMAAKT DOOR DE NATUUR EN MILIEUFEDERATIES EN DIVERSE PROVINCIALE NATUUR- EN MILIEUFEDERATIES



COPYRIGHT

© 2022 DE NATUUR EN MILIEUFEDERATIES, UTRECHT

BEHOUDENS UITZONDERING DOOR DE WET GESTELD MAG ZONDER SCHRIFTELIJKE TOESTEMMING VAN DE RECHTHEBBENDE OP HET AUTEURSRECHT, NIETS UIT DEZE UITGAVE WORDEN VERVEELVOUDIGD EN/OF OPENBAAR GEMAAKT WORDEN DOOR MIDDEL VAN DRUK, FOTOKOPIE, MAIL OF ANDERSZINS, HETGEEN OOK VAN TOEPASSING IS OP DE GEHELE OF GEDEELTELIJKE BEWERKING.

EERSTE DRUK 2022

Wat is een Energietuin?

Hé, wat leuk! Een Energietuin!

Maar wat is dat eigenlijk? Ehm, iets met energie en een tuin? Ja eigenlijk wel, maar bij het idee van Energietuinen komt nog veel meer kijken. In dit informatieblad lees je het hele verhaal en een uitgewerkte definitie van Energietuinen.

Het idee achter Energietuinen

De energietransitie van fossiele naar hernieuwbare energie is nodig om de CO₂-uitstoot te verminderen en klimaatverandering tegen te gaan. Naast veel windturbines op zee en zonnepanelen op daken ontkomen we er niet aan ook grootschalige energieopwekking op land te realiseren. Daarbij wordt een beslag gelegd op schaarse grond, die ook nodig is voor andere functies, zoals landbouw, recreatie en natuurontwikkeling. Tegelijkertijd zien we ook veel zonneweides en windparken die het landschap niet echt verfraaien.

Dus dachten wij bij de Natuur en Milieufederaties: “Kan dat niet anders? Kunnen we de opwekking van zonne- en windenergie zodanig vormgeven dat we bijdragen aan de energietransitie én nuttig gebruik maken van de schaarse grond, de natuur versterken én het landschap verrijken?” Ons antwoord op die vraag zijn Energietuinen: Tuinen waar je energie van krijgt!



Definitie

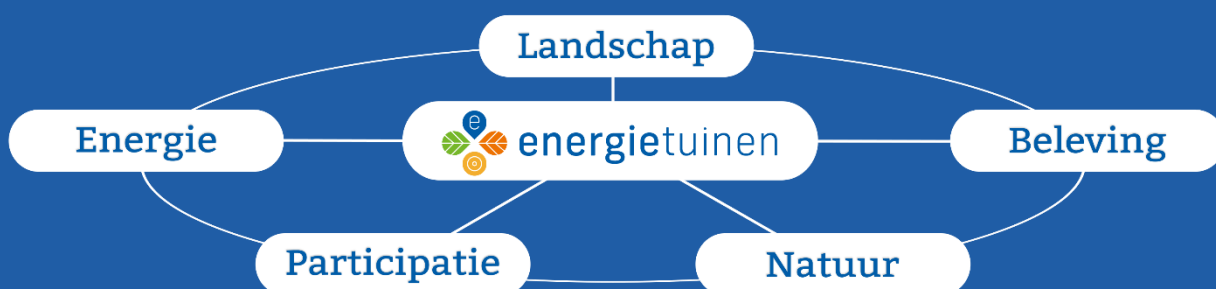
Om duidelijk te maken wat een Energietuin is, hebben we de onderstaande definitie opgesteld.

Bij een Energietuin is het de ambitie om te komen tot:

Een voor eenieder toegankelijk terrein waar op duurzame wijze hernieuwbare energie wordt opgewekt, natuur is of wordt ontwikkeld en ruimte is voor recreatie en beleving. Deze elementen worden gecombineerd in een grensverleggend integraal ontwerp voor een landschap met oog voor ruimtelijke kwaliteit. Op de locatie vindt ook educatie/voorlichting plaats over duurzame hernieuwbare energie en natuur. Bij de ontwikkeling van een Energietuin wordt de omgeving nauw betrokken, opdat de lokale gemeenschap kan meedenken, meedoen en mede eigenaar zijn.

De verschillende hoofdelementen van de definitie lichten we hierna een voor een toe:

- Energie
- Natuur
- Beleving
- Landschap
- Participatie



Energie

In de Energietuin wordt grootschalig hernieuwbare energie geproduceerd. De energie komt uit hernieuwbare bronnen waardoor mensen voor onbeperkte tijd over schone energie kunnen beschikken. Bekende hernieuwbare energiebronnen zijn zonne-energie, windenergie, aardwarmte en (duurzame) biomassa.

De hernieuwbare energie wordt op duurzame wijze geproduceerd. Dat betekent dat de energieproductie installatie niet leidt tot milieuschade (zoals geen (netto) uitstoot van broeikasgassen, geen schadelijke effecten op biodiversiteit), gericht is op een lange levensduur en het sluiten van kringlopen, en geen negatieve maatschappelijke effecten creëert (zoals toxische stoffen, slechte arbeidsomstandigheden bij productie van grondstoffen en materialen).

Foto: Bekende hernieuwbare energiebronnen zijn windenergie en zonne-energie.



Natuur

Natuur is het geheel van planten en dieren in het gebied. In een Energietuin is volop ruimte voor de natuur. Het terrein wordt op zo'n manier ontwikkeld dat de biodiversiteit aantoonbaar verbetert ten opzichte van de bestaande situatie op deze locatie en het omliggende gebied. Dit betekent dat er vooraf een ecologische nulmeting plaatsvindt en dat over een meerjarige periode gemonitord wordt. Daar waar mogelijk worden lokale en regionale natuurgroepen hierbij actief betrokken.



Foto: Een Kleine Plevier rust uit op een van de zonnepanelen van Energietuin de Noordmanshoek (Leander Broere, Natuur en Milieu Overijssel)

Beleving

Toegankelijk

Het terrein is in ieder geval overdag vrij toegankelijk voor bezoekers. Voor minder-validen of mensen met een beperking zijn voldoende voorzieningen aangebracht om (een deel van) de Energietuin te bezoeken en te ervaren. Sommige delen van het terrein kunnen overdag wel afgesloten zijn, bijvoorbeeld uit veiligheidsoverwegingen. De Energietuin heeft een minimale omvang van 5 hectares.



Foto: Solarpark de Kwekerij in Hengelo (Gld) is een goed voorbeeld van een zonnepark dat vrij toegankelijk is voor het publiek.

Een Energietuin is een plek waar jong en oud graag in hun vrije tijd verblijft: een aantrekkelijke plaats voor ontspanning en vermaak. Een Energietuin is zo ontworpen dat deze recreatie stimuleert voor zoveel mogelijk doelgroepen, bijvoorbeeld door de aanleg van wandel of fietspaden, rust- en picknickgelegenheden en uitzichtpunten.

Zintuigen prikkelen

Door in de Energietuin te zijn, beleven mensen hoe het opwekken van hernieuwbare energie eruit ziet in het landschap en hoe dit samengaat met andere functies, zoals natuur en recreatie. Hierbij worden meerdere zintuigen geprikkeld, zoals voelen, ruiken, horen, zien, proeven.

Educatie en voorlichting

In een Energietuin worden bezoekers gestimuleerd om te leren, waardoor ze tot nieuwe inzichten en/of gedragsverandering kunnen komen. Dit gebeurt veelal op twee manieren: de inrichting van een Energietuin zorgt ervoor dat het de beleving en bewustwording onder bezoekers stimuleert en de mogelijkheid om hier educatieve activiteiten te organiseren.

Landschap

Grensverleggend

Elke Energietuin heeft een duidelijk onderscheidend karakter ten opzichte van andere Energietuinen. Het wordt duidelijk gekenmerkt door nieuwe elementen, zoals nieuwe technologieën, ontwerpprincipes, educatiemethoden, landschapselementen, die nog niet eerder in Nederland op vergelijkbare schaal zijn toegepast.

Integraal ontwerp

Een Energietuin wordt gekenmerkt door een integraal ontwerp, waarbij het geheel meer is dan de som der delen. Dat betekent dat er duidelijke synergie plaatsvindt tussen de verschillende functies van de Energietuin. In ieder geval is er een duidelijke verwevenheid tussen de energiefunctie en meerdere andere functies (bijvoorbeeld recreatie, educatie, voorlichting, natuurversterking, voedselproductie).

Ruimtelijke kwaliteit

De Energietuin is een aanwinst voor de omgeving. Dat kan door de reeds bestaande ruimtelijke kwaliteiten te versterken of door het creëren van nieuwe kwaliteiten. Ruimtelijke kwaliteit ontstaat door een goede balans tussen beleving, functionaliteit en toekomstbestendigheid. Bij beleving is er aandacht voor beeldkwaliteit, schaal en maat, identiteit, landschappelijke structuren en patronen en cultureel erfgoed. Bij functionaliteit gaat het om het combineren van geschikte functies, bereikbaarheid, doelmatig gebruik en beheer. Toekomstbestendigheid gaat over de 'levensduur' van de Energietuin door de mate van duurzaamheid, klimaatadaptatie, aanpasbaarheid en flexibiliteit.



Afbeelding: voorbeeld van een landschappelijk ontworpen zonnepark, Site perspective YANG and STREMKKE 2015

Participatie

Lokale gemeenschap

Bij het ontwerpen van een Energietuin wordt de lokale omgeving actief betrokken. De lokale gemeenschap bestaat uit bewoners of vertegenwoordigers daarvan en partijen met een direct belang bij het gebied. Hun ideeën worden aantoonbaar meegenomen in het ontwerp, bouw en beheer, alsook in het vormgeven van participatie. Daar waar mogelijk wordt de lokale gemeenschap actief betrokken bij de realisatie en het beheer van de Energietuin. Een deel van de opbrengsten uit de energieopwekking komt ten gunste van de lokale gemeenschap, bijvoorbeeld door bij te dragen aan de exploitatie van de Energietuin of door de financiering van een omgevings- of duurzaamheidsfonds.

Mede-eigenaarschap

Bij een Energietuin is er sprake van een gelijkwaardig samenwerking met de lokale gemeenschap waarbij ernaar wordt gestreefd dat minimaal 50% van de energieopwekking in lokaal eigendom is of komt.



Foto: Bij het betrekken van de omgeving kunnen ook scholen een rol spelen, zoals bij de Energietuin in Assen-Zuid.

“Een Energietuin is dé plek met een verhaal waar je energie en omgeving sámen beleeft!”

Enthousiast geworden over Energietuinen?

Heb je plannen om zelf een Energietuin of een vergelijkbaar initiatief te starten? We delen graag onze kennis én ervaring.

- Kijk in onze toolbox op www.energietuinen.nl daar vind je de informatieve videoreeks Energietuinen van A tot Z en de bijbehorende informatiebladen.
- Of neem contact op via info@energietuinen.nl.



Energietuinen NL
info@energietuinen.nl
www.energietuinen.nl

